

# でこぼこスイッチ

2025.10 NO.145

## <新下校>

自転車通学生は引き渡し無しの為、ついに、高校生の学校へのお迎えがなくなりました。教室から出てきた順に、友だちと下校ルートを相談し、連絡後 スイッチに帰ります。一人で帰ってもOK！

今までの下校で行ってきた事の最終段階にきました！



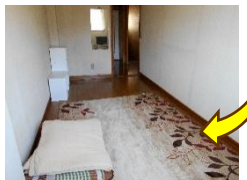
## <9/5 台風で休校の日>



宿泊所の1室にあった大量の大型タンスを皆で大解体しました！



スッキリ！業者に頼むと〇十万円するのにー！スイッチのスキルすごい！



素敵な1部屋完成しました！



## <リレートレ>



リレーにドハマリ中です！短距離！は筋肉付けないと！ということでスクワットとプランクも始めました～(笑)

## =9月の活動報告=

新学期（後期）のスタートと共に活動内余もブラッシュアップ！レベルを上げてスタートしています★ 今までの活動の積み重ねからの、応用を兼ねたレベルアップです。正に「得意と苦手への追及！」です(^)/ 本当にみんなのレベルの上がりりがすごくて…同じこととしてられません(>\_<) 思考力は勿論、様々な「●●力！」が急上昇中です☆☆☆☆

## <コミュレ>



ゲームをする事ではなく、ゲームを通して思考と会話のトレーニングです。「しゃべる／突っ込む／質問する／リアクションする！」そこを目的として行っています。

## <新ミッションボード>



ビーズの色分け／ヒモ通し／文字練習／タオルたたみ／質問に答えるという内容。「ええ！簡単過ぎでしょ！」。イヤイヤ…という簡単で単純作業を難易度を上げて行っています！時間を決めて行う、タイムトライアル方式です！ **意外とみんなどこかで苦戦しています！**

## <ストーミング>



振り返り前のストーミングもなれました！当然の様にやっていますが、ストーミングって難しいんです！

## <洗顔＆歯磨き>



食後の歯磨き Time. いい感じです(^) 男子！顔がしっかり洗えていない！洗顔についてもチェック入れてます！

## <ペーパーフラワー>



ペーパーフラワーの大量作成の依頼を頂き、みんなでやりました。バランスを考えてきれいな花をつくる！想像力、集中力、丁寧さ、力加減などが求められ、とてもいい作業でした！イレギュラー活動は、日頃の活動の成果を発揮する絶好の機会です(^)/